

## **Diagnostic mobilité : Quelle alternative à la voiture individuelle ?**

**1) Localiser l'offre de transport sur l'ensemble du Département**

**2) Etudier la desserte**

**3) Repérer les "zones blanches" de la mobilité**

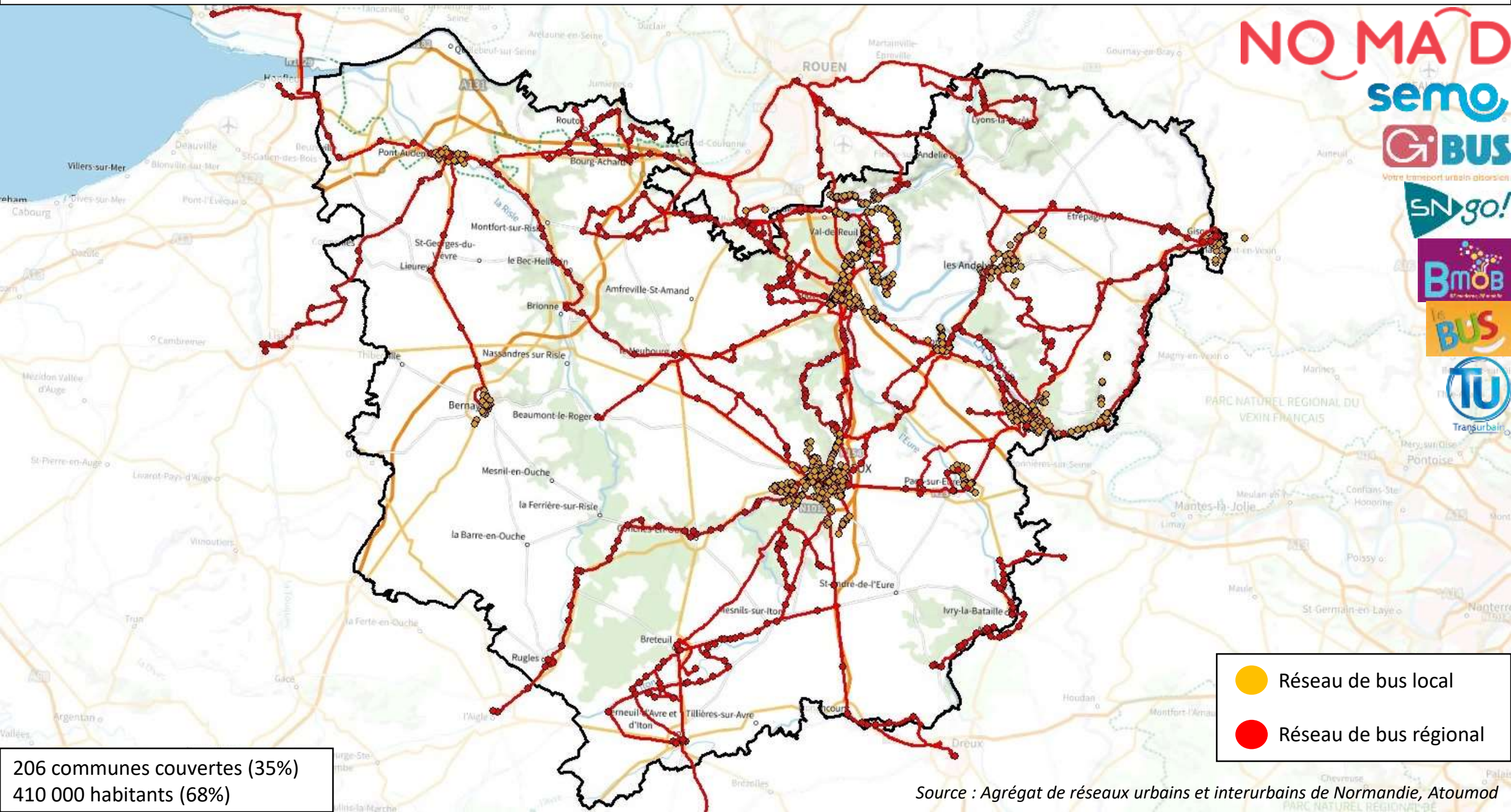
## 1) Localiser l'offre

Critères retenus :

L'offre doit provenir d'un acteur public.

L'offre doit disposer d'une présence physique sur le territoire.

# Réseaux de transport de bus et cars dans l'Eure

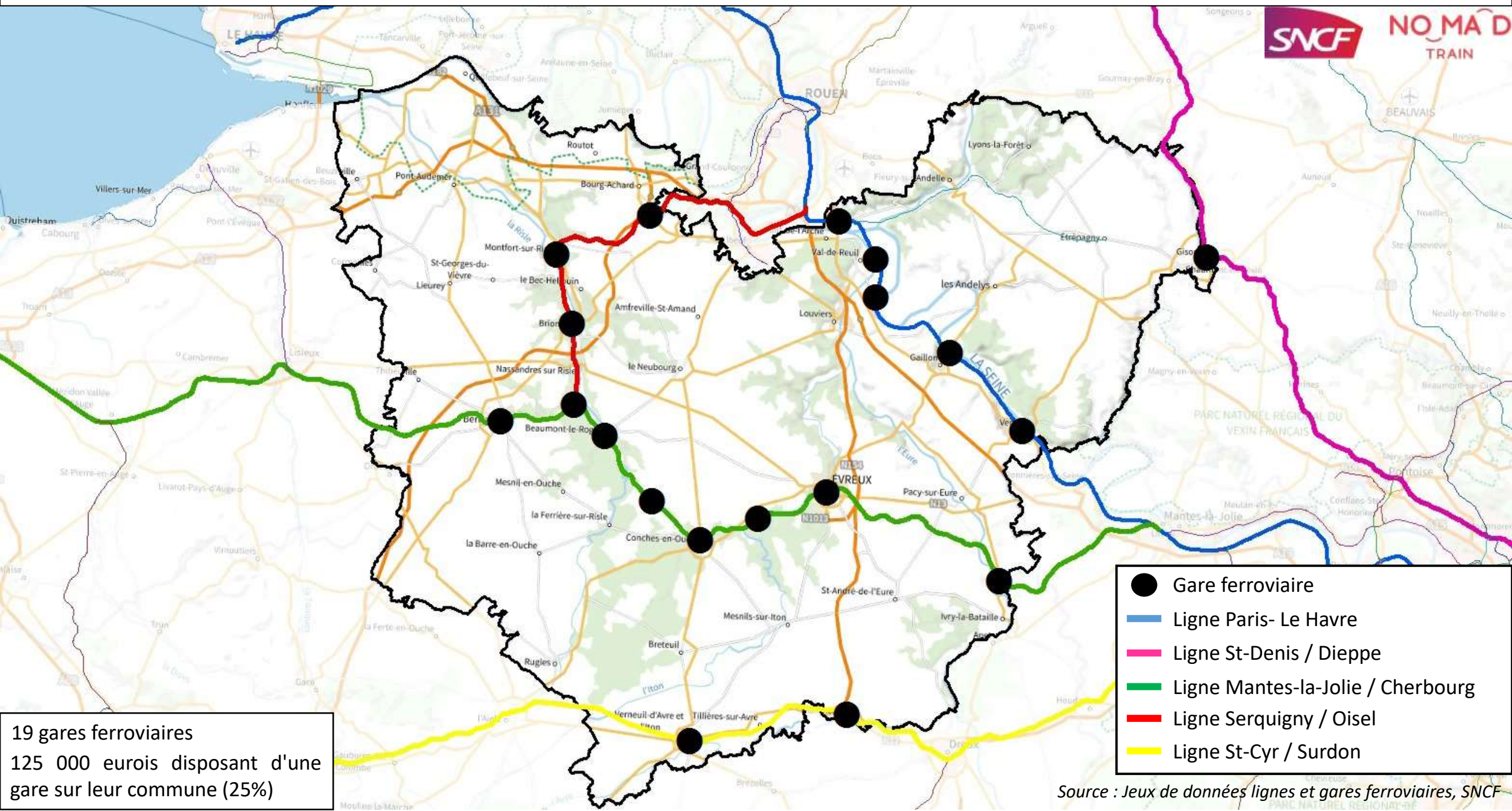


- Réseau de bus local
- Réseau de bus régional

206 communes couvertes (35%)  
410 000 habitants (68%)

Source : Agrégat de réseaux urbains et interurbains de Normandie, Atoumod

# Réseaux de transport ferroviaire dans l'Eure



- Gare ferroviaire
- Ligne Paris- Le Havre
- Ligne St-Denis / Dieppe
- Ligne Mantes-la-Jolie / Cherbourg
- Ligne Serquigny / Oisel
- Ligne St-Cyr / Surdon

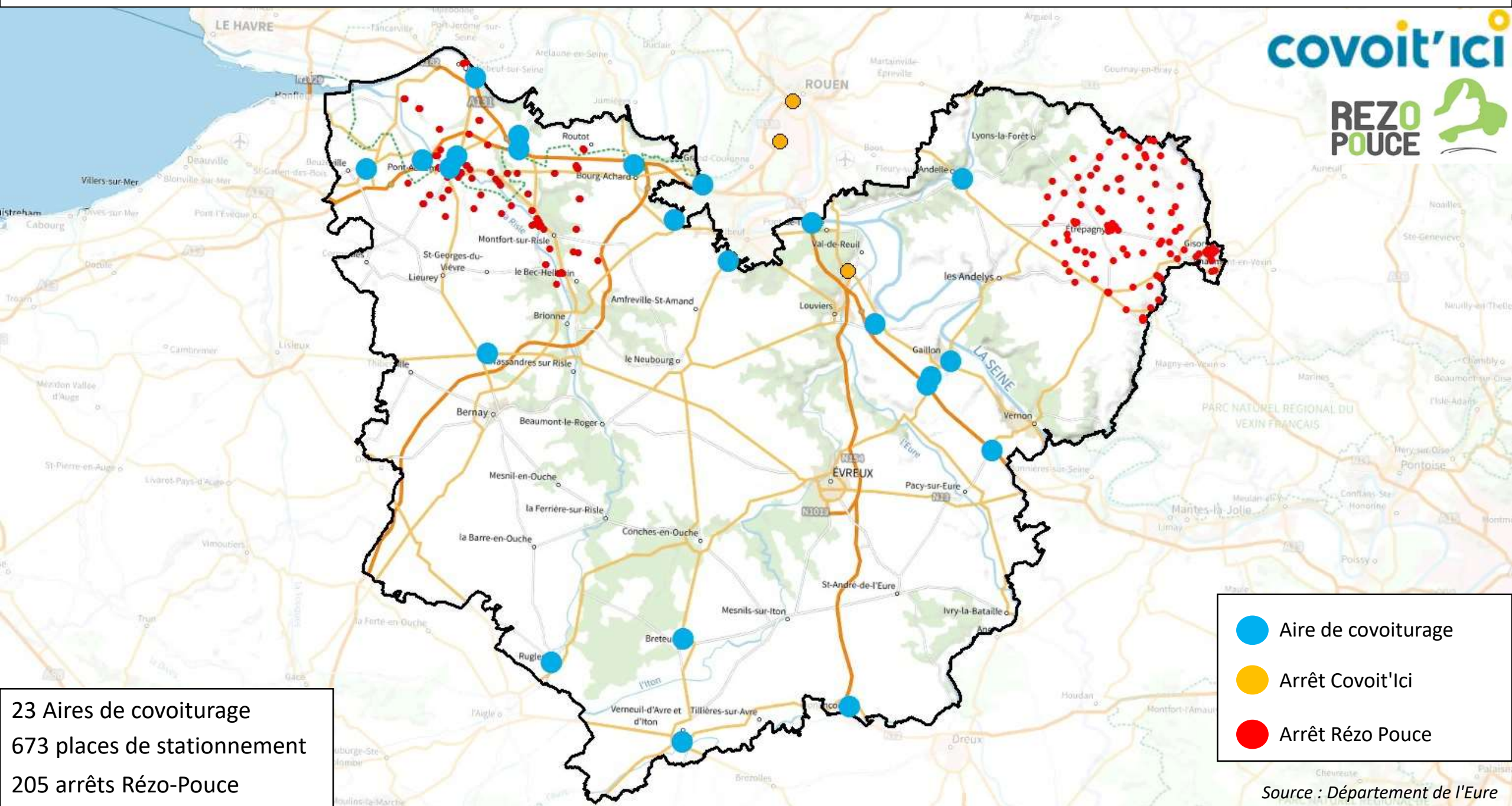
19 gares ferroviaires  
125 000 eurois disposant d'une gare sur leur commune (25%)

Source : Jeux de données lignes et gares ferroviaires, SNCF

# Aires et zones de rencontre de covoiturage dans l'Eure

covoit'ici

REZO  
POUCE

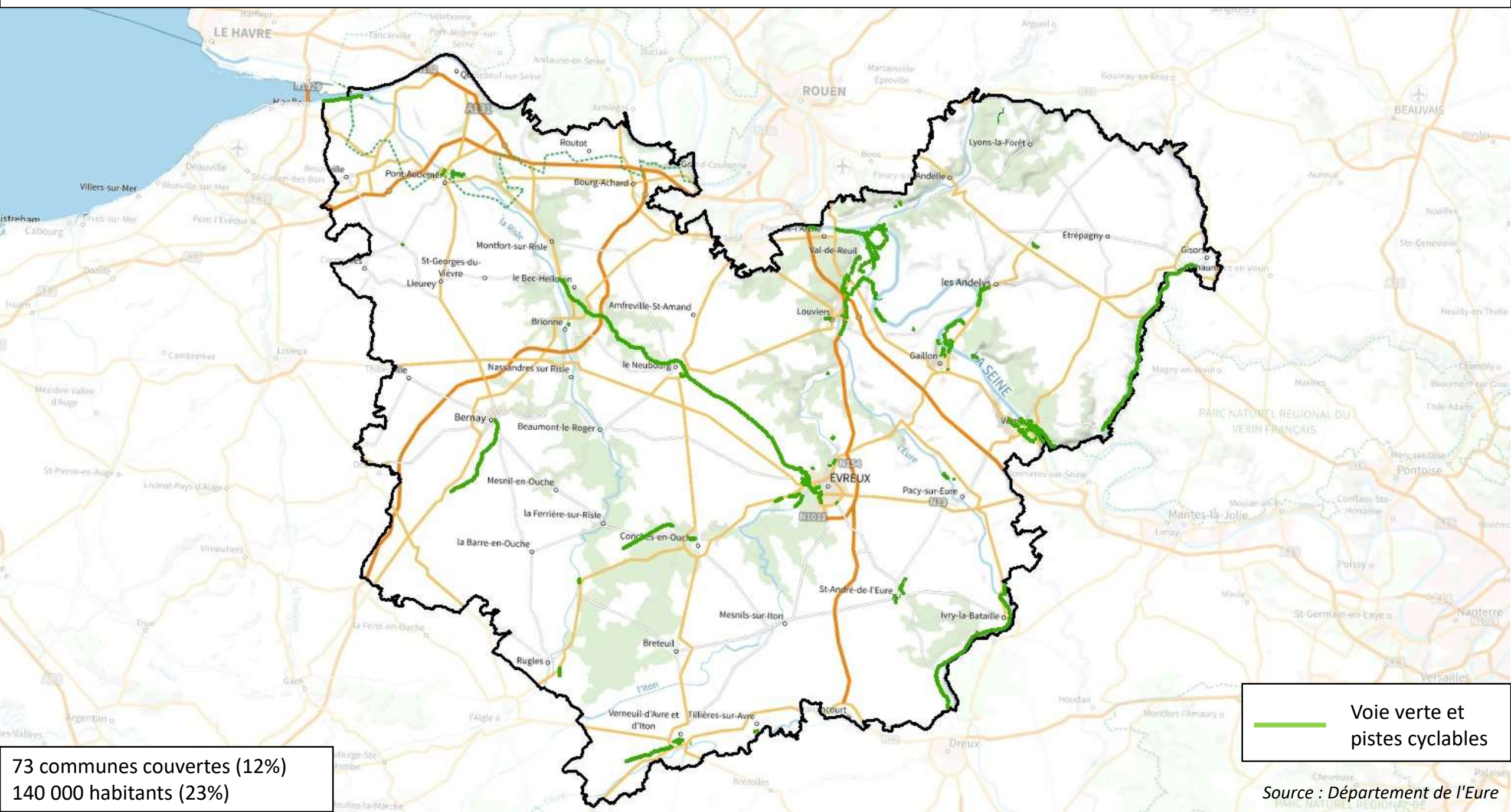


23 Aires de covoiturage  
673 places de stationnement  
205 arrêts Rézo-Pouce

- Aire de covoiturage
- Arrêt Covoit'Ici
- Arrêt Rézo Pouce

Source : Département de l'Eure

# Réseaux de voies vertes et pistes cyclables dans l'Eure

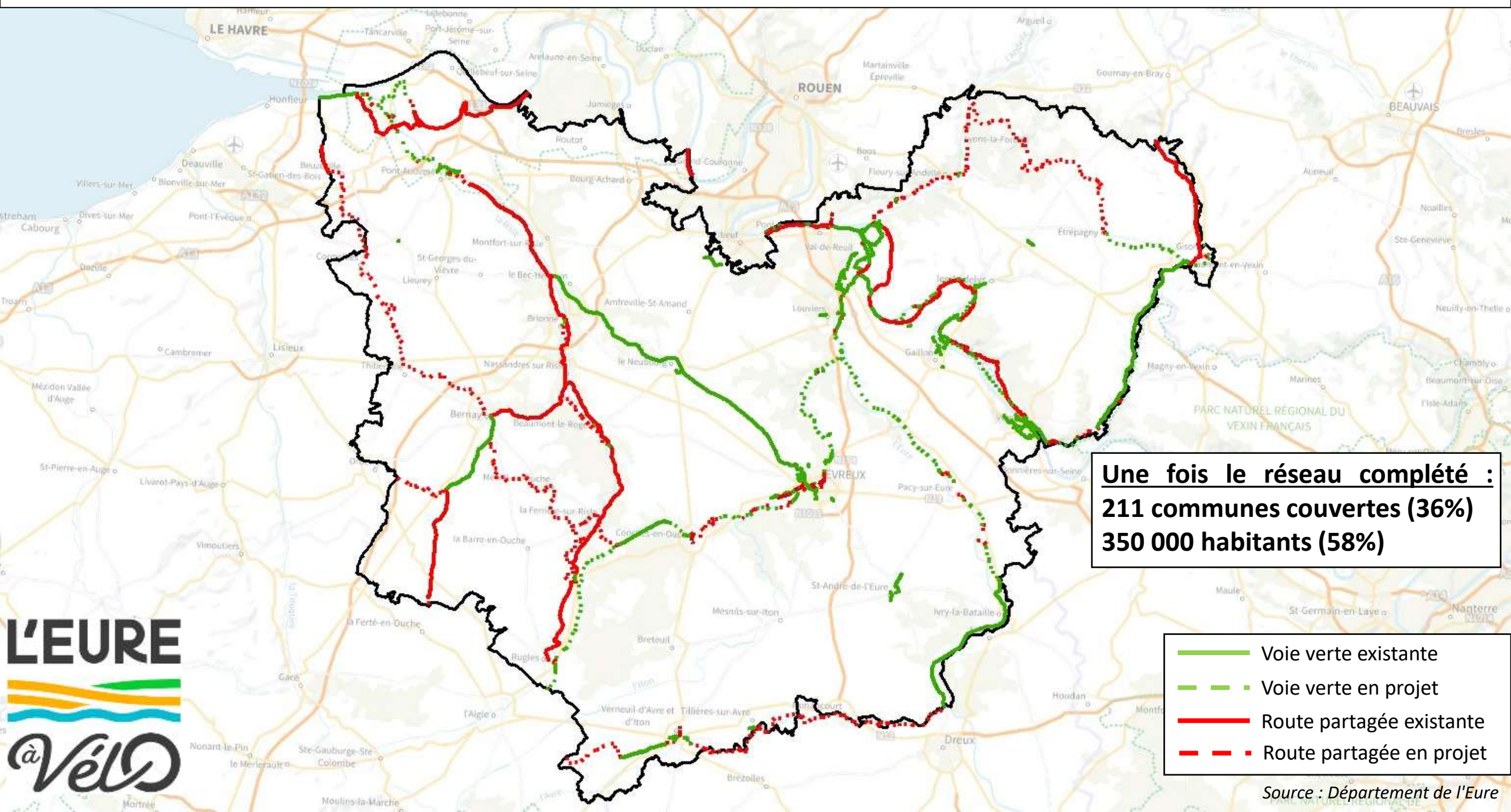


73 communes couvertes (12%)  
140 000 habitants (23%)

Voie verte et  
pistes cyclables

Source : Département de l'Eure

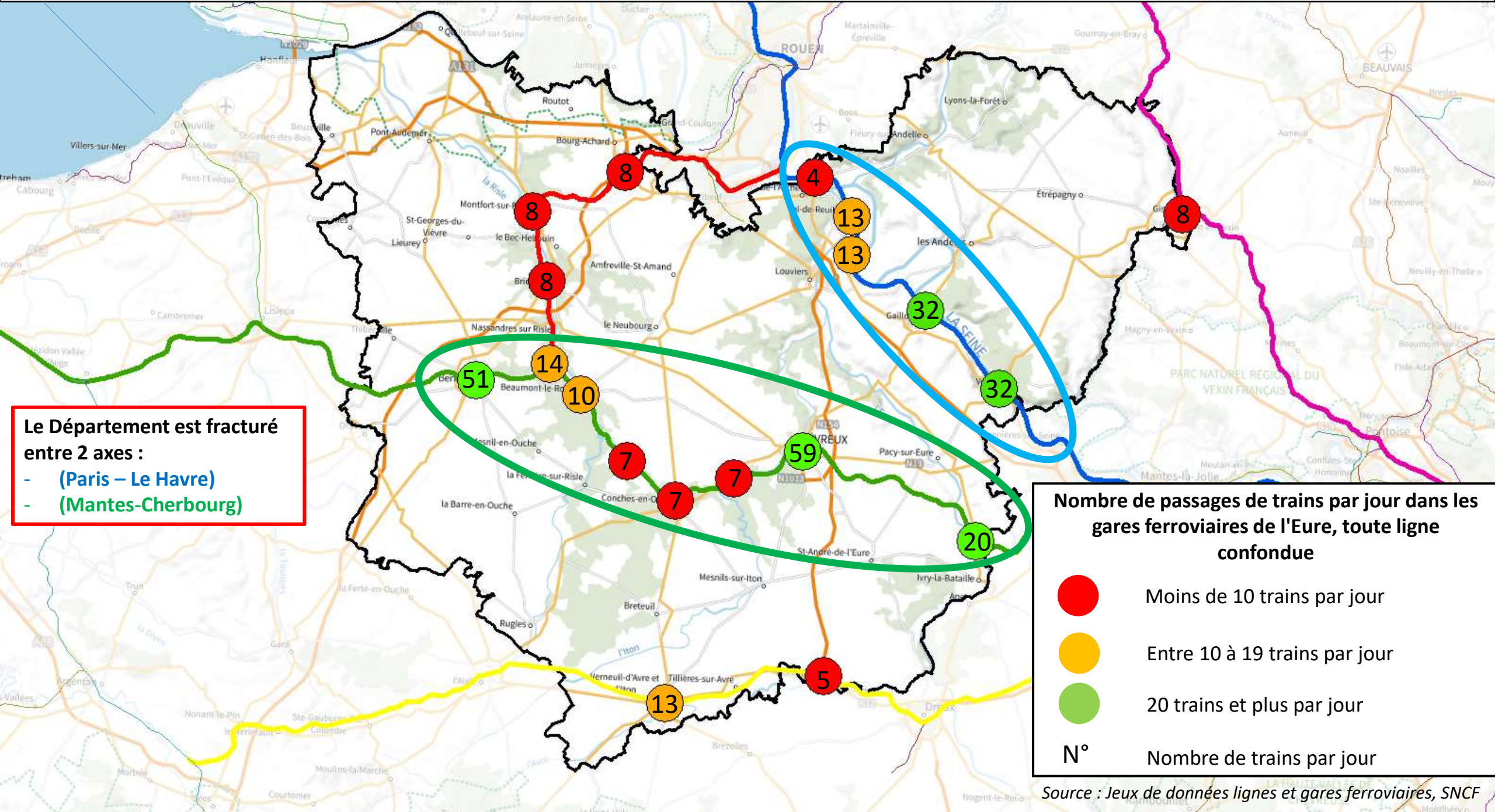
# Réseau cyclable existant et en projet dans l'Eure



## 2) La desserte de l'offre de transport dans l'Eure

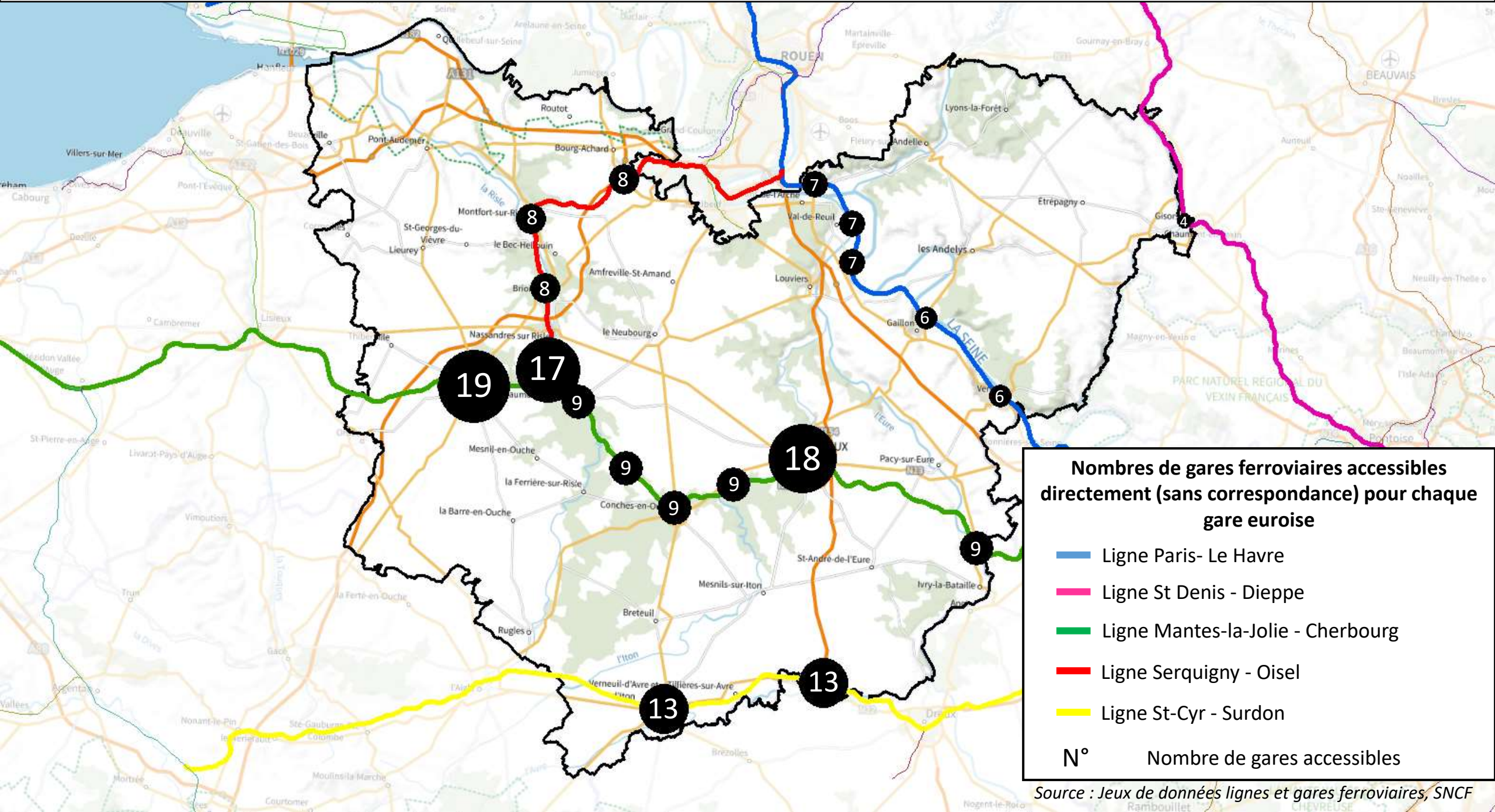


# Carte comparative de la fréquence de dessertes des gares dans l'Eure



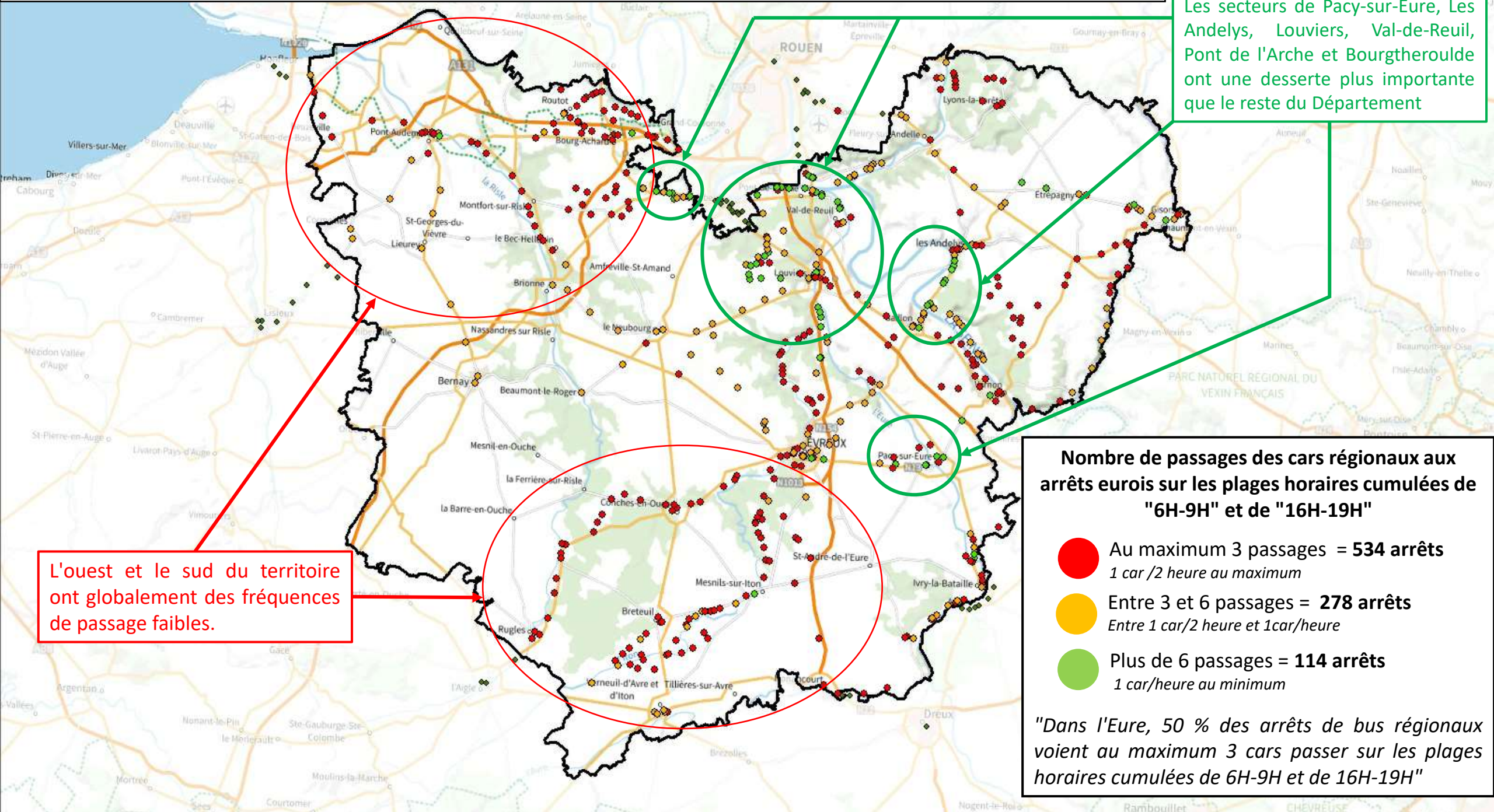
Source : Jeux de données lignes et gares ferroviaires, SNCF

# Carte de la couverture de chaque gare ferroviaire dans l'Eure



Source : Jeux de données lignes et gares ferroviaires, SNCF

# Carte comparative de la fréquence de dessertes des arrêts de cars régionaux dans l'Eure



Les secteurs de Pacy-sur-Eure, Les Andelys, Louviers, Val-de-Reuil, Pont de l'Arche et Bourghtheroulde ont une desserte plus importante que le reste du Département

L'ouest et le sud du territoire ont globalement des fréquences de passage faibles.

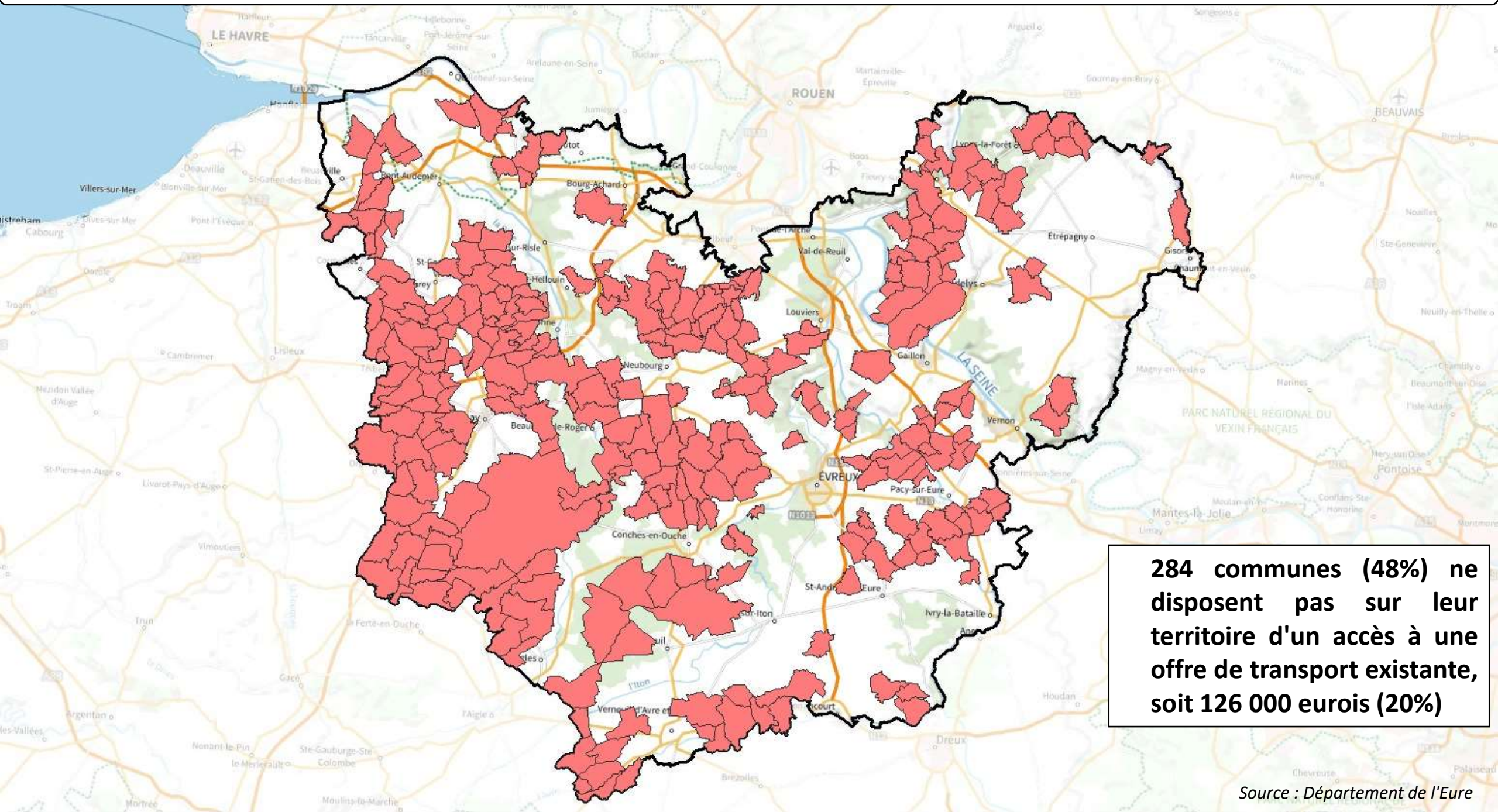
**Nombre de passages des cars régionaux aux arrêts eurois sur les plages horaires cumulées de "6H-9H" et de "16H-19H"**

- Au maximum 3 passages = **534 arrêts**  
*1 car /2 heure au maximum*
- Entre 3 et 6 passages = **278 arrêts**  
*Entre 1 car/2 heure et 1car/heure*
- Plus de 6 passages = **114 arrêts**  
*1 car/heure au minimum*

*"Dans l'Eure, 50 % des arrêts de bus régionaux voient au maximum 3 cars passer sur les plages horaires cumulées de 6H-9H et de 16H-19H"*

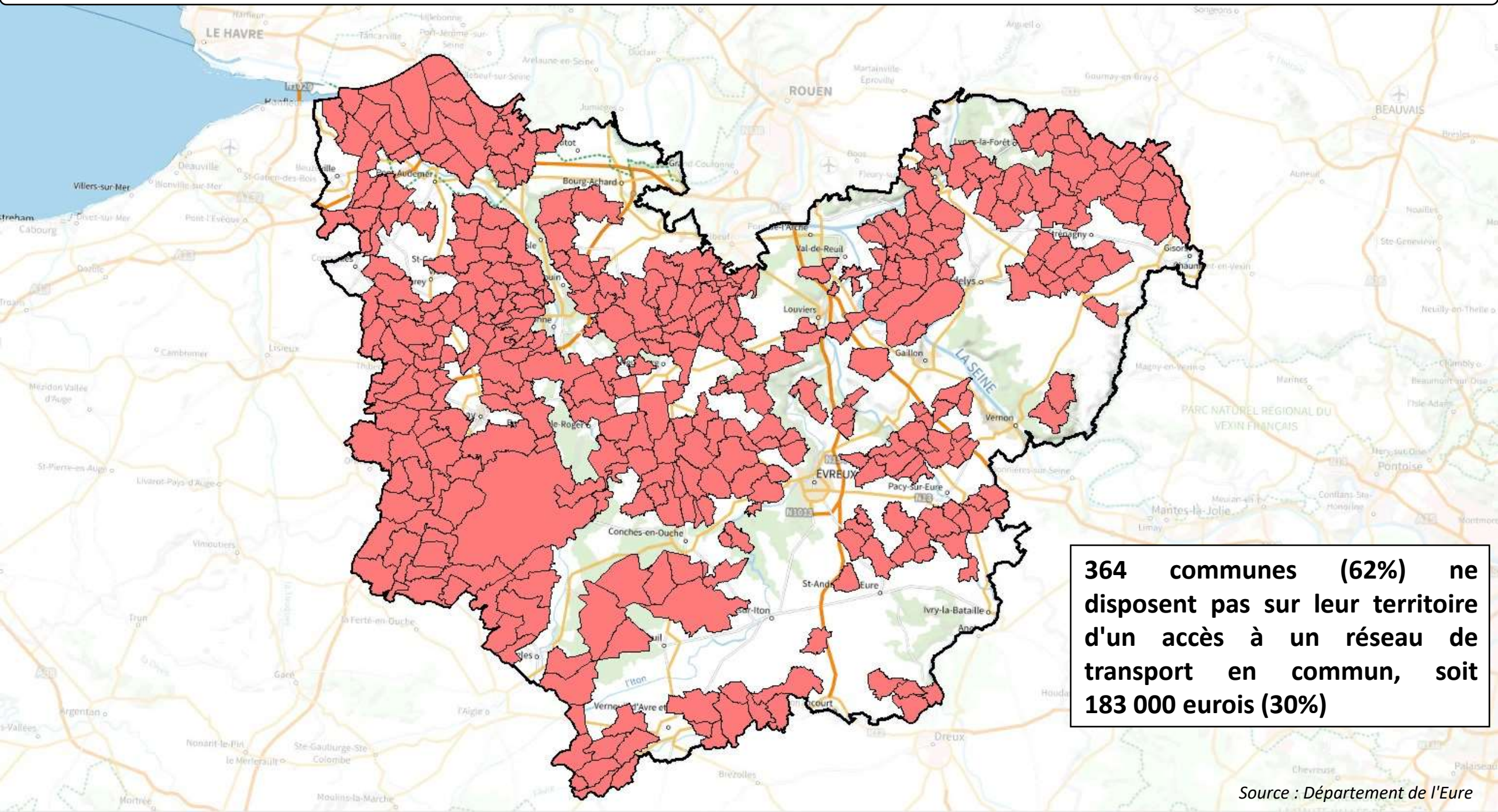
### 3) Repérer les "zones blanches" de la mobilité

# Les communes euroises n'ayant accès à aucune offre de transport existante (bus/cars/trains/vélos/covoiturage)



**284 communes (48%) ne disposent pas sur leur territoire d'un accès à une offre de transport existante, soit 126 000 eurosis (20%)**

# Les communes euroises non desservies par un réseau de transport en commun (bus/cars/trains)



**364 communes (62%) ne disposent pas sur leur territoire d'un accès à un réseau de transport en commun, soit 183 000 eurois (30%)**